



PROTECT'**eau**


LES CIPAN

Cultures Intermédiaires Pièges à Nitrate

DES CULTURES AU SERVICE DE LA PROTECTION  
DE LA QUALITÉ DES EAUX SOUTERRAINES ET DE SURFACE



# CIPAN



Les CIPAN sont composées de plantes qui puisent le nitrate dans sol, à l'aide de leurs racines.

C U L T U R E  
I N T E R M É D I A I R E  
P I È G E  
À  
N I T R A T E

D'où leur nom « Culture Intermédiaire Piège à Nitrate » !

Ces cultures sont semées en août, pour ne pas laisser le sol nu entre 2 cultures.



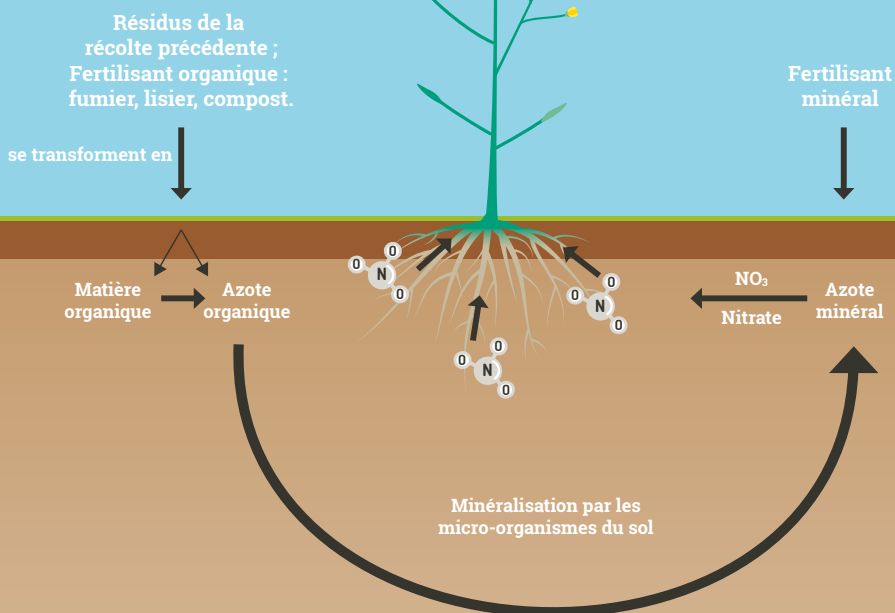
## LE NITRATE C'EST BIEN, MAIS PAS EN EXCÈS

Le nitrate, principal engrais en agriculture, est indispensable à la croissance des plantes. Cependant, après la récolte, il peut en rester une certaine quantité dans le sol. S'il est présent en excès, il risque d'être naturellement entraîné avec les pluies durant l'hiver et, par conséquent, contaminer nos cours d'eau et nos nappes phréatiques. C'est là que les cultures CIPAN ont un rôle important à jouer.

# LES PLANTES PUISENT LE NITRATE, COMMENT ÇA MARCHE ?

Semée en août, après la récolte principale, la CIPAN va se développer assez rapidement pour couvrir la surface. Ses racines vont alors puiser dans le sol le surplus de nitrate provenant de la culture précédente ou du sol lui-même. Ce piégeage empêche le lessivage de l'azote vers les eaux souterraines durant l'hiver.

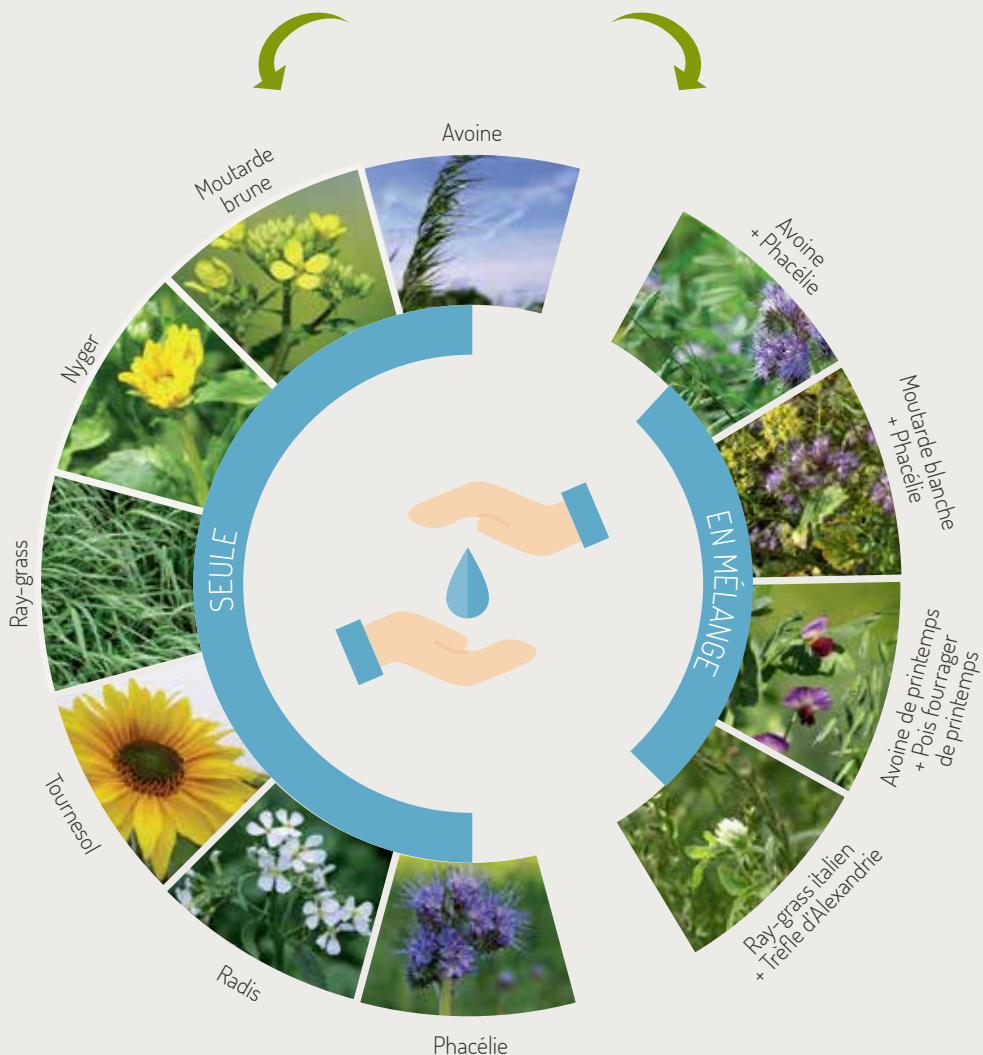
MÉCANISME  
D'ABSORPTION  
DU NITRATE PAR  
LES CIPAN



# DE NOMBREUSES PLANTES

## AGISSENT COMME CIPAN,

seules ou en mélange :



# DESTRUCTION DE LA CIPAN EN HIVER

Destruction mécanique



Roulage, fauchage ou broyage : ces méthodes permettent de détruire le couvert.

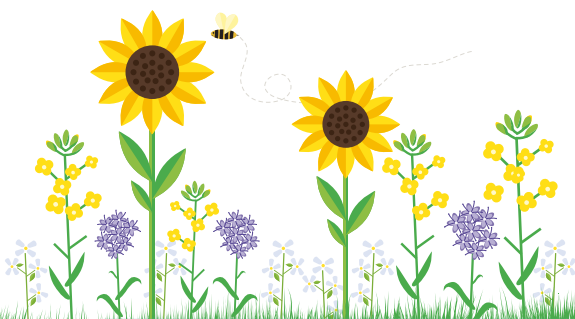
Elles sont particulièrement efficaces quand elles sont associées à des conditions difficiles pour les plantes comme une période de gel.

Destruction par le gel



Par des températures négatives, si le tracteur passe le rouleau, il amplifie les effets du gel sur les plantes. Cette technique fonctionne très bien sur des espèces qui sont bien développées.

Il faut aussi savoir que certaines espèces, dites gélives, sont plus sensibles au froid et gèleront plus vite. C'est le cas, par exemple, pour la phacélie, la moutarde, ou encore l'avoine blanche.



> **EN SE DÉCOMPOSANT**, les plantes qui ont piégé le nitrate durant l'automne vont ensuite le restituer, avec d'autres éléments nutritifs pour les plantes, lentement dans le sol.

Ces éléments sont alors disponibles pour la culture suivante qui sera semée au printemps.

**L'EAU EST DONC PROTÉGÉE ET L'AGRICULTEUR DIMINUE SON APPORT D'ENGRAIS L'ANNÉE SUIVANTE.**

# LES AVANTAGES DES CIPAN

En plus de leur rôle de piège à nitrate, les CIPAN remplissent un ensemble de **fonctions agronomiquement intéressantes** pour la gestion des cultures et l'environnement.



## PRODUCTION DE FOURRAGE

Certaines CIPAN peuvent produire du fourrage d'appoint pour les animaux.



## LUTTE CONTRE LES ADVENTICES

En couvrant le sol de la parcelle, la CIPAN limite la prolifération des adventices, plus communément appelées « mauvaises herbes ».



## BIODIVERSITÉ

La CIPAN permet d'assurer un rôle d'abri et de nourriture pour la faune ainsi que la microfaune durant l'arrière-saison (vers de terre, oiseaux des champs, abeilles...).



## STRUCTURE DU SOL

La CIPAN maintient et améliore la structure du sol grâce à son système racinaire.



## TAUX D'HUMUS

Une fois enfouie dans le sol, la CIPAN se décompose et contribue au maintien du taux de la matière organique dans les sols.



## LUTTE CONTRE L'ÉROSION

La couverture végétale de la CIPAN diminue la force de l'impact des gouttes de pluie à la surface du sol, et donc le risque de la formation d'une croûte imperméable qui entraînerait le ruissellement des eaux de pluie.



# VOUS AUSSI, VOUS VOULEZ PROTÉGER NOTRE EAU ?

## SEMEZ DES CIPAN DANS VOTRE POTAGER !

### > CONSEILS LORS DU SEMIS DANS VOTRE POTAGER :

- Période idéale = août – septembre, après les récoltes du potager
- +/- 10 grammes pour 10 m<sup>2</sup>
- Semer superficiellement à la volée

### > CONSEILS POUR LA DESTRUCTION :

- au plus tard après la floraison
- Incorporer feuilles et tiges vertes dans le sol, selon la taille atteinte
- Éventuellement détruire préalablement le couvert :
  - au rouleau ou à la débroussailleuse
  - attendre les premières gelées (minimum - 5°C)



# LES AVEZ-VOUS DÉJÀ VUS ?

Chaque année au mois d'octobre, PROTECT'eau lance une grande campagne de communication le long de nos routes. D'imposants panneaux sont alors installés dans les champs afin de mettre en valeur les cultures CIPAN.



Cette campagne informe sur l'utilité des cultures CIPAN implantées par les agriculteurs avant la fin de l'été. Comme nous l'avons vu, dans la majorité des situations, ces cultures ne seront pas récoltées; elles seront détruites. **L'objectif principal est de protéger l'environnement,**

qu'il s'agisse de la protection de l'eau, des sols, de la biodiversité mais aussi de lutter contre l'érosion, etc.

Aujourd'hui, en Wallonie, cette pratique est rendue obligatoire sur à peu près 90% des parcelles agricoles.