

GÜLLE UND MIST FAHREN
IST GANZ **NATÜRLICH!**

Mit der
Unterstützung der
Generaldirektion
der Landwirtschaft
(Ministerium der
Wallonischen
Region).



RÉGION WALLONNE

GÜLLE UND MIST FAHREN. LASSEN SIE UNS DARÜBER SPRECHEN !



AUSBRINGUNGSZEITRÄUME

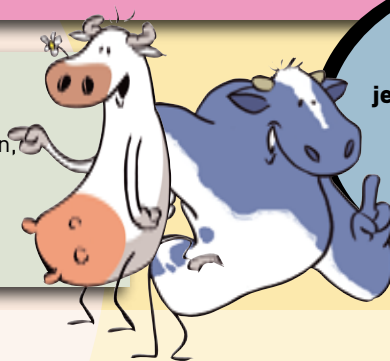
Jedes Jahr, während der erlaubten Perioden, bringen die Landwirten die Tierausscheidungen (Gülle, Mist, ...) die durch die Tiere produziert werden, auf ihren Grünflächen und Anbauflächen aus.

ZU WELCHEM ZWECK ?

Diese Tierausscheidungen enthalten unter anderem Stickstoff und Phosphor. Sie erlauben, die Felder fruchtbar zu machen und die Benutzung von Mineraldünger zu begrenzen. Dank seinen Kenntnissen und seiner Erfahrung, bringt der Landwirt Düngemittel aus, die die Bedürfnisse der Pflanzen genauestens erfüllen (Dosis, Entfernung, optimale Ausbringungszeiträume).

UND DIE GERÜCHE?

Das moderne Material und die guten Ausbringungstechniken erlauben den Landwirten, jedes Jahr, die Arbeitsmethoden zu verbessern und die Schädlichkeiten der Ausbringung zu begrenzen.



Wir hoffen, dass Sie jetzt die Notwendigkeit der Gülle- und Mistausbringungen besser begreifen.

MEHR INFORMATIONEN ÜBER DIE NITRATGESETZGEBUNG ?

www.nitrawal.be

REDAKTION :

www.nitrawal.be
081/62.73.07



www.facw.be
081/62.73.11



081/62.23.70



www.fpw.be
081/62.69.91



www.fvbw.be
04/225.83.51

